



Izolacja poddasza w systemie międzykrokwiowym i podkrokwiowym



Likwidacja mostków termicznych
Bez utraty wysokości pomieszczenia

Instrukcja montażu

System międzykrokwowy

System międzykrokwowy to jeden ze sposobów izolacji termicznej, stosowanych w poprzek dachów (zwłaszcza w przypadku dachów skośnych). Polega on na umieszczeniu izolacji **wzdłuż krokwi**, czyli w poprzek elementów konstrukcyjnych dachu, które podtrzymują pokrycie dachowe.

Izolowanie międzykrokwowe ma na celu ograniczenie przenikania ciepła między wnętrzem budynku, a otoczeniem, poprzez **ograniczenie strat ciepła przez dach** w okresie jesienno-zimowym, jak również ograniczenie przenikania ciepła do wnętrza budynku w okresie wiosenno-letnim. Jest to osiągalne poprzez umieszczenie materiału **Aluthermo® QUATTRO** w przestrzeniach między krokwiami, co tworzy dodatkową warstwę izolacyjną na poziomie dachu.

Co więcej, dzięki zastosowaniu izolacji **Aluthermo® QUATTRO** osiągamy większą przestrzeń użytkową poddasza dzięki **niewielkiej grubości (1 cm)** izolacji.



Rekomendujemy rozwiązanie **Aluthermo® QUATTRO** w układzie poziomym międzykrokwowo, **zaczynając od dołu dachu**.

Pasy izolacji **Aluthermo® QUATTRO** muszą być **odpowiednio zwymiarowane** w celu **swobodnego wywinięcia materiału na krokwie minimum 3 cm**, aby uzyskać szczelność na przegrodzie. Następnie, należy zamocować **Aluthermo®** za pomocą zszywek (o długości 12-14 mm) co 30 cm.



Przykładowa realizacja w systemie międzykrokwowym



3

Pasy izolacji **Aluthermo® QUATTRO** muszą być odpowiednio naprężone. **Konieczne jest wykonanie zakładów minimum 7 cm na łączeniach izolacji oraz zaklejenie ich taśmą systemową Aluthermo®** o szerokości 100 mm w celu uzyskania maksymalnej szczelności izolowanej przegrody.



4

Izolację **Aluthermo® QUATTRO** należy **wywinąć na całą powierzchnię murłaty i minimum 3 centymetry ściany**. Kolejnie, należy docisnąć listwą drewnianą lub profilem obrysowym, aby odpowiednio uszczelnić przegrodę.

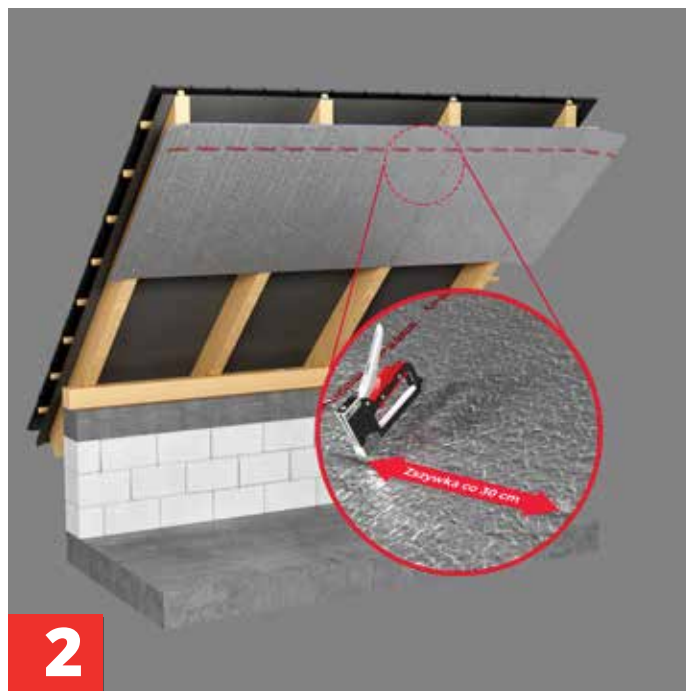
System podkrokwiowy

System podkrokwiowy to jeden ze sposobów izolacji termicznej, stosowanych w konstrukcji dachów skośnych. Polega on na umieszczeniu izolacji **pod krokwią**, która jest elementem konstrukcji dachu, podtrzymującym pokrycie dachowe.

Izolowanie podkrokwiowe ma na celu poprawę ogólnej efektywności termicznej budynku poprzez **równomierny montaż izolacji na całej powierzchni poddasza**. Co więcej, dzięki stosowaniu izolacji podkrokwiowej jesteśmy w stanie osiągnąć większą przestrzeń użytkową poddasza poprzez **niewielką grubość (1 cm)** materiału **Aluthermo® QUATTRO**.



Rekomendujemy rozwiązanie **Aluthermo® QUATTRO** w układzie w układzie poziomym, zaczynając od belki kalenicowej, umożliwi to zachowanie właściwego kierunku zakładów kolejnych pasów izolacji.



Izolację **Aluthermo® QUATTRO** należy **przymocować do krokwi mechanicznie przy pomocy zszywek**. Budowa materiału sprawia, że punktowe przećbie nie pogarsza parametru izolacyjności, a montaż mechaniczny zapewnia stabilność i brak przesuwania oraz opadania izolacji w czasie.

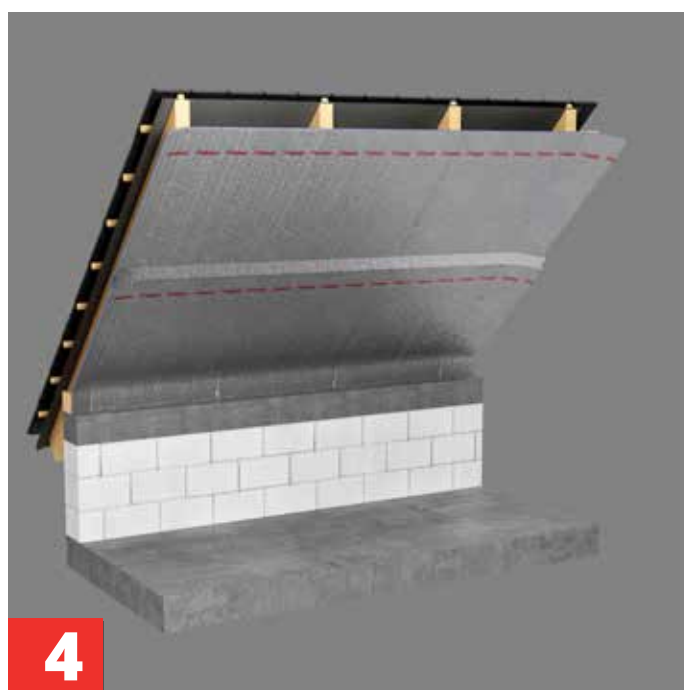
WAŻNE: W przypadku ścian szczytowych należy wywinąć izolację **Aluthermo® QUATTRO** na ścianę minimum 30 mm.



Przykładowa realizacja w systemie podkrokwowym



Pasy izolacji **Aluthermo® QUATTRO** muszą być odpowiednio naprężone. **Konieczne jest wykonanie zakładów 7 cm na łączeniach izolacji oraz zaklejenia ich taśmą systemową Aluthermo®** o szerokości 100 mm w celu uzyskania maksymalnej szczelności izolowanej przegrody.



Izolację **Aluthermo® QUATTRO** należy **wywinąć na całą powierzchnię murłaty i minimum 3 centymetry ściany**. Kolejnie, należy docisnąć listwą drewnianą lub profilem obrysowym, aby odpowiednio uszczelnić przegrodę.

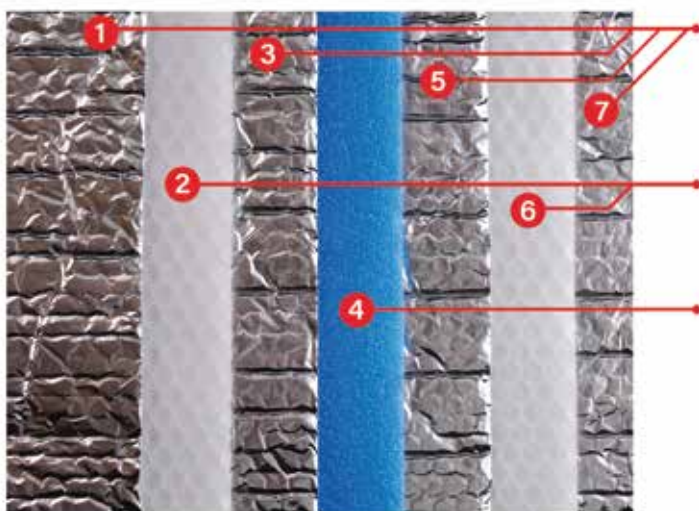
Aluthermo® QUATTRO

Budowa i właściwości izolacji

Aluthermo® QUATTRO to pierwszy, cienki, wieloodbiciowy i wielowarstwowy system izolacji ze wszystkimi powierzchniami zgrzanymi razem na gorąco. Struktura **Aluthermo®** jest **elastyczna i nierozwarstwiająca się**, dzięki czemu w łatwy sposób **dopasowuje się do każdej powierzchni**. Grubość zaledwie **10 mm daje możliwość zaizolowania miejsc trudnych do ocieplenia** tradycyjną izolacją, ze względu na ograniczoną przestrzeń.



Przekrój izolacji



Warstwa **czystego aluminium** zabezpieczona przed utlenianiem, o grubości 30 mikronów.

Warstwa **pęcherzyków suchego i stabilnego powietrza** osłoniętych polietylenem.

Warstwa **komórek powietrznych** zamkniętych w **samogasnącym polietylenie**.

Dystrybutor



PBN Invest
pbninvest.pl

PBN Invest Sp. z o. o.
ul. Świeradowska 47
02-662 Warszawa
NIP: 113 287 25 94

Biuro handlowe i magazyn
Al. Solidarności 13
07-100 Węgrów
Tel. 602 418 182
zamowienia@aluthermo.com.pl