



Izolacja oryynnowania w systemie ukrytym



**Ochrona
przed utratą ciepła**
**Likwidacja
mostków termicznych**



Instrukcja montażu



Instrukcja montażu

1



Przed montażem izolacji **Aluthermo® QUATTRO**, należy dokładnie zwymiarować jej zapotrzebowanie. Poza obrys orynnowania **należy dodać po min. 10 cm zakładu**. Zniweluje to ryzyko powstania mostka termicznego na łączeniu orynnowania z ociepleniem izolacji elewacji (np. styropianu, wełny lub innej).

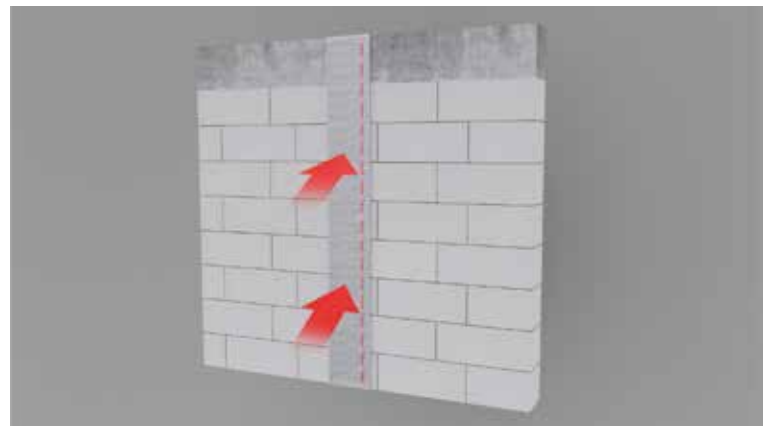
2



Po docięciu **Aluthermo® QUATTRO** na odpowiedni wymiar, brzeg izolacji **należy okleić po obwodzie** taśmą aluminiową **Aluthermo®**. Pozwoli to uszczelnić krawędzie izolacji.

WAŻNE: W przypadku większej przestrzeni między orynnowaniem, a murem, możemy zastosować dwie warstwy **Aluthermo® QUATTRO**. Należy skleić dwie warstwy w jedną przy użyciu kleju systemowego **Aluthermo®**, a następnie zabezpieczyć krawędzie aluminiową taśmą systemową **Aluthermo®**.

3



W celu montażu **Aluthermo® QUATTRO** do muru, trzeba dokładnie oczyścić powierzchnię izolacji z wszelkich zabrudzeń. Należy docisnąć ją do ściany równomiernie na całej powierzchni w celu szczelnego przylegania do muru.

WAŻNE: brzegi izolacji nie mogą odstawać od muru.



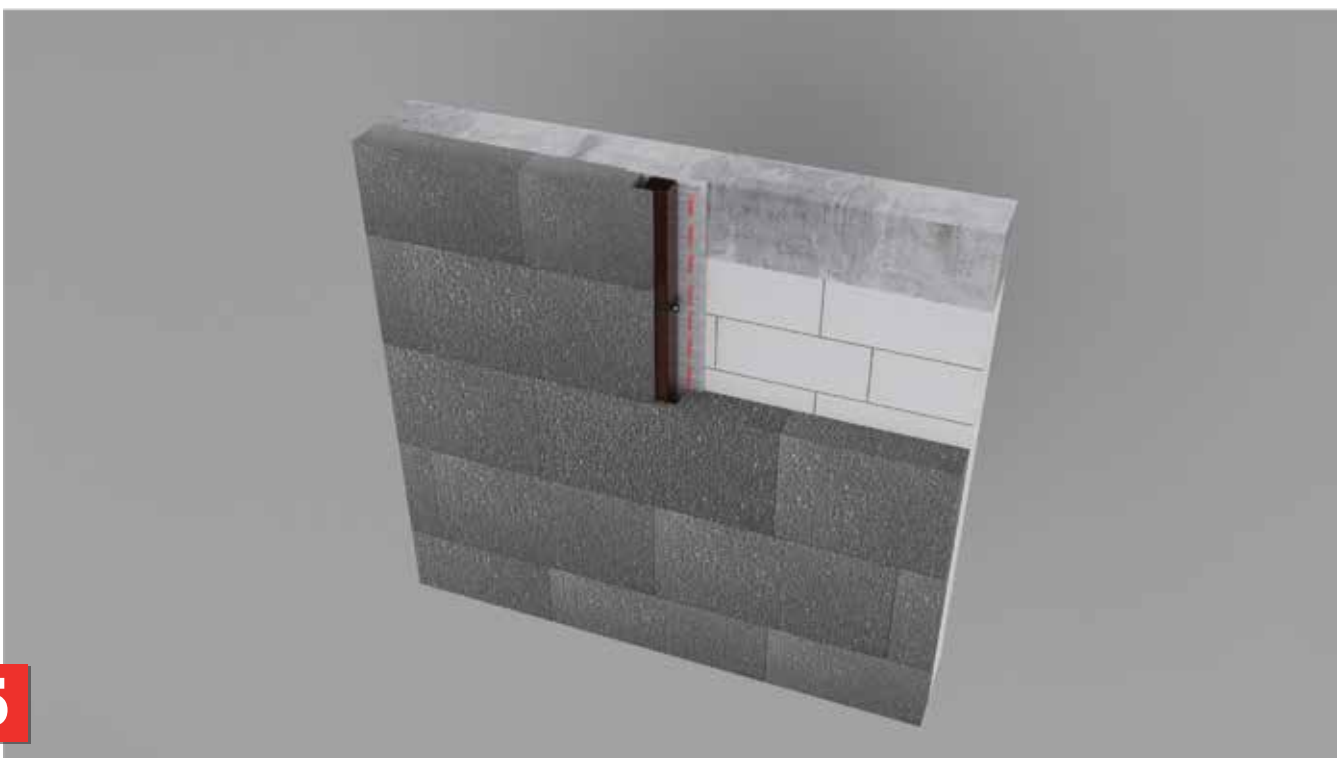
Instrukcja montażu

4

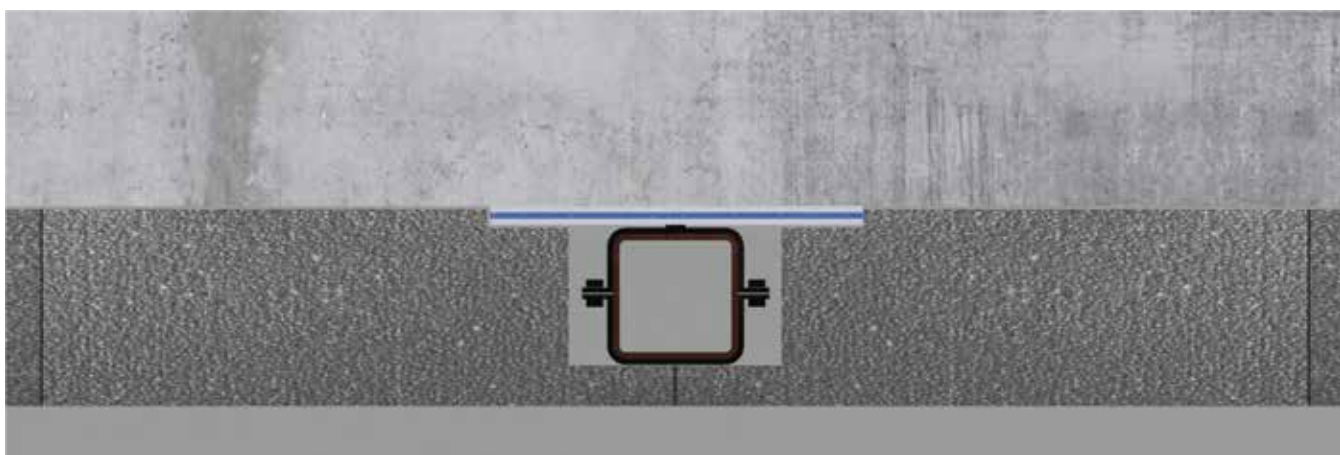


WAŻNE: Przebicie izolacji refleksyjnej (np. kołkiem, wkrętem) podczas montażu obejm rur spustowych, nie stanowi problemu, ponieważ ze względu na strukturę i budowę materiału **Aluthermo®**, **nie powoduje to utraty parametrów jego izolacyjności.**

5



Powyżej znajduje się prawidłowa izolacja systemu ukrytej rury spustowej materiałem **Aluthermo® QUATTRO**, natomiast poniżej przedstawiamy widok tego rozwiązania w rzucie pionowym.



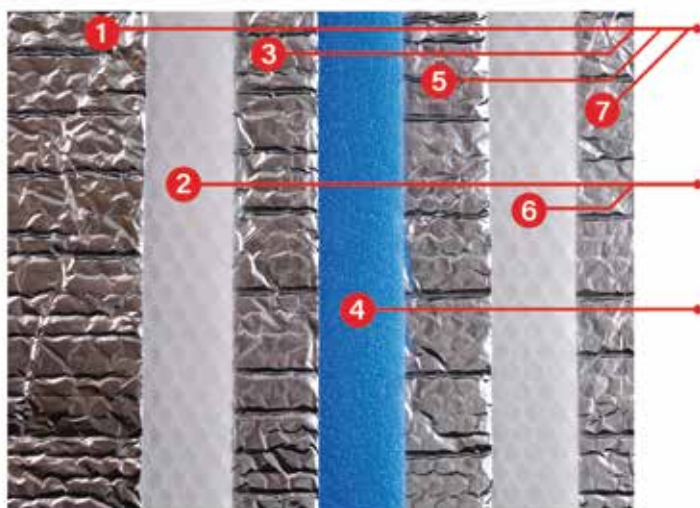
Aluthermo® QUATTRO

Budowa i właściwości izolacji

Aluthermo® QUATTRO to pierwszy, cienki, wieloodbiciowy i wielowarstwowy system izolacji ze wszystkimi powierzchniami zgrzanymi razem na gorąco. Struktura **Aluthermo®** jest **elastyczna i nierozwarstwiająca się**, dzięki czemu w łatwy sposób **dopasowuje się do każdej powierzchni**. Grubość zaledwie **10 mm daje możliwość zaizolowania miejsc trudnych do ocieplenia** tradycyjną izolacją, ze względu na ograniczoną przestrzeń.



Przekrój izolacji



Warstwa **czystego aluminium** zabezpieczona przed utlenianiem, o grubości 30 mikronów.

Warstwa **pęcherzyków suchego i stabilnego powietrza** osłoniętych polietylenem.

Warstwa **komórek powietrznych zamkniętych w samogasnącym polietylenie**.

Dystrybutor



PBN Invest
pbninvest.pl

PBN Invest Sp. z o. o.
ul. Świeradowska 47
02-662 Warszawa
NIP: 113 287 25 94

Biuro handlowe i magazyn
Al. Solidarności 13
07-100 Węgrów
Tel. 602 418 182
zamowienia@aluthermo.com.pl